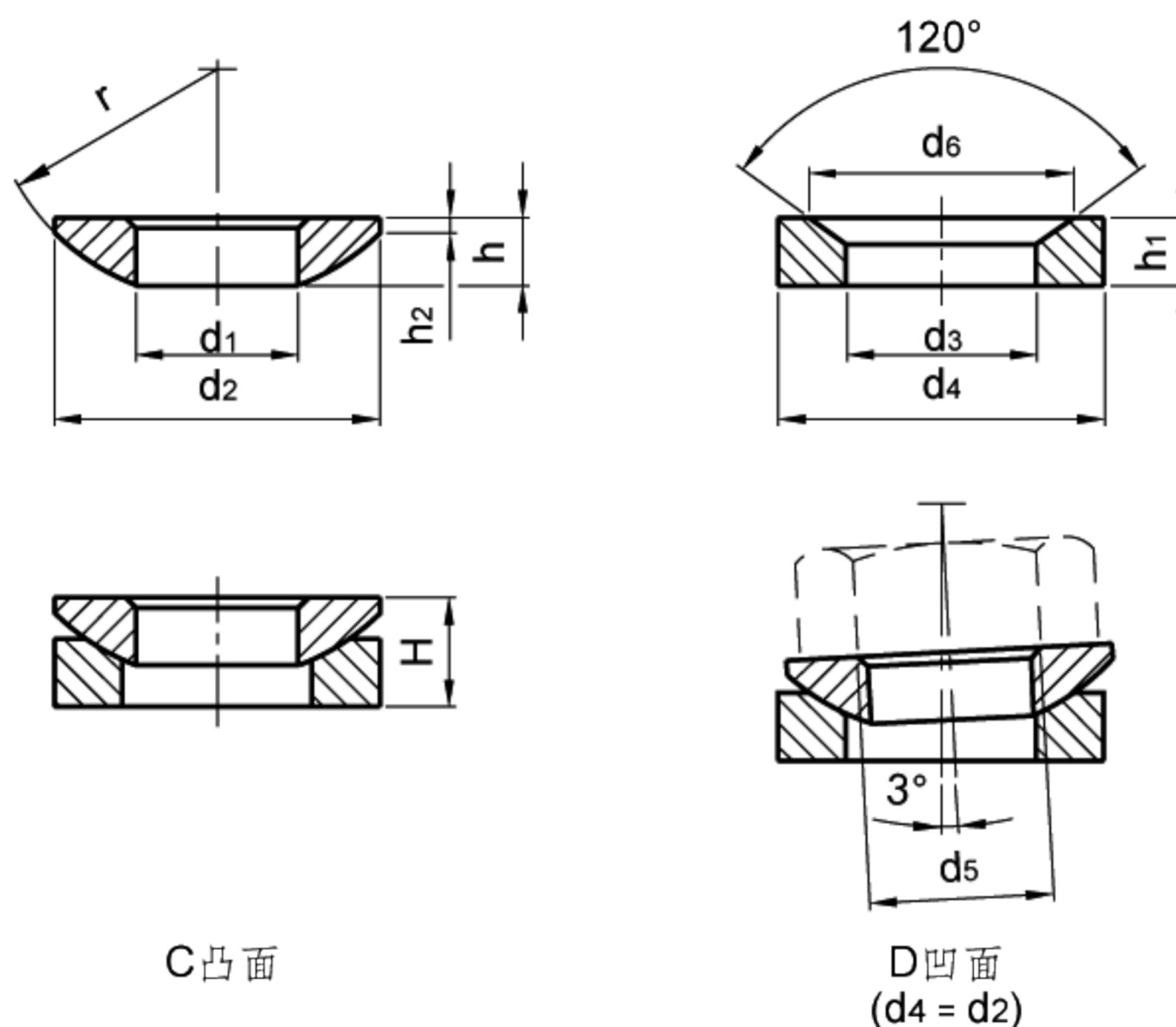


DIN 6319

凹凸面垫圈

- 硬化钢(硬化深度0.2-0.4mm)硬度(550+100)
HV 10带凸面(C型)或者凹面(D型)。

DIN6319垫圈用于锁紧带不平行面的机械部件。



C凸面

D凹面
($d_4 = d_2$)

标准件	主尺寸											重量			
型号	d1	H12	d2	d3	H12	d4	d5	螺栓	d6	h	h1	h2	H	r	g
DIN 6319-6.4-C	6.4		12	-		-	M6	-	-	2.3	-	0.7	-	9	1
DIN 6319-8.4-C	8.4		17	-		-	M8	-	-	3.2	-	0.6	-	12	3
DIN 6319-10.5-C	10.5		21	-		-	M10	-	-	4	-	0.8	-	15	5
DIN 6319-13-C	13		24	-		-	M12	-	-	4.6	-	1.1	-	17	8
DIN 6319-15-C	15		28	-		-	M14	-	-	5	-	1.2	-	22	12
DIN 6319-17-C	17		30	-		-	M16	-	-	5.3	-	1.3	-	22	13
DIN 6319-21-C	21		36	-		-	M20	-	-	6.3	-	2	-	27	22
DIN 6319-25-C	25		44	-		-	M24	-	-	8.2	-	2.4	-	32	43
DIN 6319-31-C	31		56	-		-	M30	-	-	11.2	-	3.6	-	41	110
DIN 6319-37-C	37		68	-		-	M36	-	-	14	-	4.6	-	50	190
DIN 6319-43-C	43		78	-		-	M42	-	-	17	-	6.5	-	58	305
DIN 6319-50-C	50		92	-		-	M48	-	-	21	-	8	-	67	540
DIN 6319-7.1-D	-	-	-	7.1		12	M6	11	-	-	2.8	-	4.2	-	2
DIN 6319-9.6-D	-	-	-	9.6		17	M8	14.5	-	-	3.5	-	5.6	-	4
DIN 6319-12-D	-	-	-	12		21	M10	18.5	-	-	4.2	-	6.5	-	7
DIN 6319-14.2-D	-	-	-	14.2		24	M12	20	-	-	5	-	8	-	10
DIN 6319-16.5-D	-	-	-	16.5		28	M14	24.8	-	-	5.6	-	8.5	-	15
DIN 6319-19-D	-	-	-	19		30	M16	26	-	-	6.2	-	9.6	-	18
DIN 6319-23.2-D	-	-	-	23.2		36	M20	31	-	-	7.5	-	11.7	-	31
DIN 6319-28-D	-	-	-	28		44	M24	37	-	-	9.5	-	15.2	-	61
DIN 6319-35-D	-	-	-	35		56	M30	49	-	-	12	-	19.2	-	130
DIN 6319-42-D	-	-	-	42		68	M36	60	-	-	15	-	23.5	-	230
DIN 6319-49-D	-	-	-	49		78	M42	70	-	-	18	-	29	-	360
DIN 6319-56-D	-	-	-	56		92	M48	82	-	-	22	-	35.5	-	640